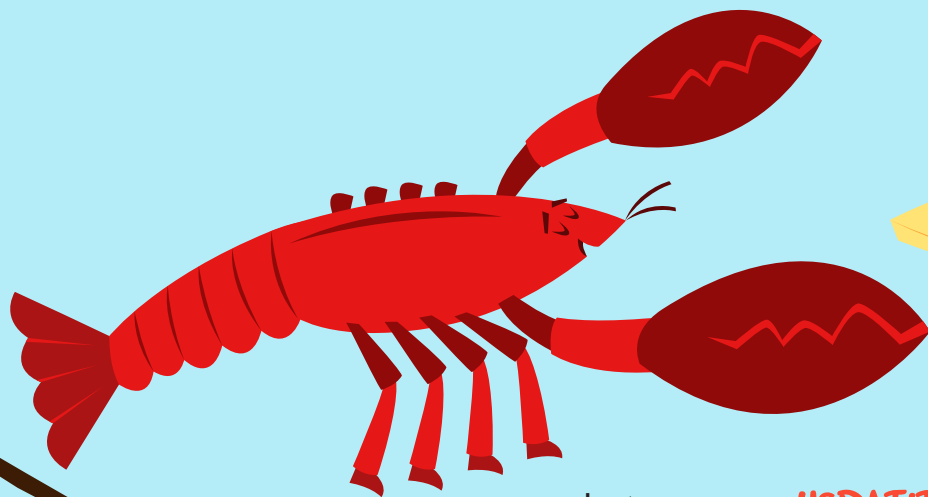


WEEK 3: **HEPATITIS A**

According to the CDC, the amount of people who get sick from **HEPATITIS A** is decreasing largely due to a vaccine. But, it is still a concern in the restaurant and foodservice industry. In 2013, about 3500 people were diagnosed with **HEPATITIS A**, so while the numbers are decreasing, they are still high. **HEPATITIS A** is a highly contagious disease that causes the liver to become inflamed.



Like Norovirus, **HEPATITIS A** is mainly associated with shellfish from contaminated water and ready-to-eat food, such as deli meat, produce, salads, and ice.

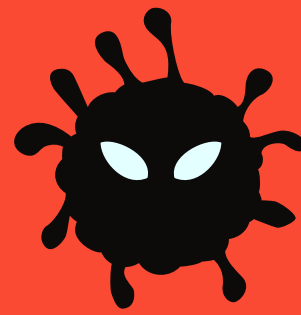


HEPATITIS A is mainly found in the feces of people infected with it. The virus is often transferred to food when infected food handlers touch food or equipment with fingers that have feces on them.

Washing your hands is key to preventing the spread of **HEPATITIS A**.

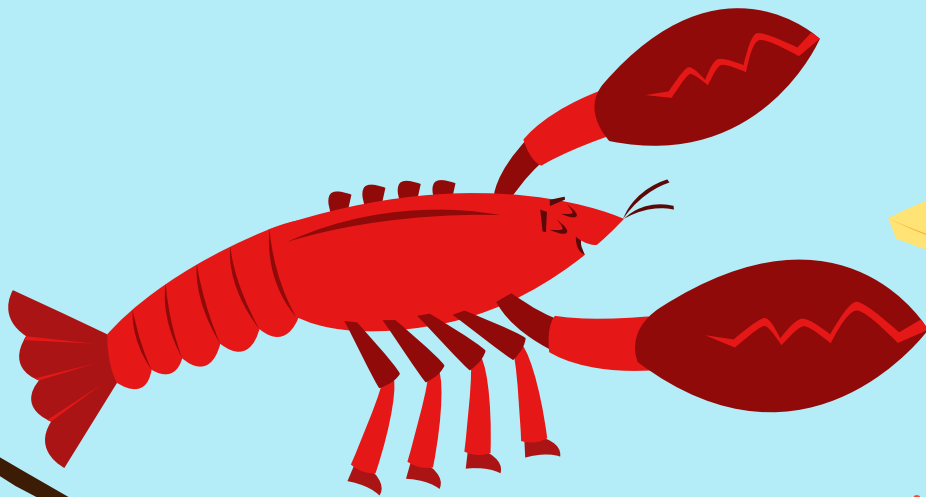


Similar to Norovirus, eating only a small amount of the **HEPATITIS A** virus can make a person sick. An infected person may not show symptoms for weeks but can be very contagious.



SEMANA 3: **HEPATITIS A**

De acuerdo con el CDC, la cantidad de personas que se enferman debido a la **Hepatitis A** ha disminuido gracias a la vacuna. Pero sigue siendo una preocupación para la industria de servicio de comida. En 2013, cerca de 3,500 personas fueron diagnosticadas con el virus de la **Hepatitis A**, aunque los números han disminuido, siguen siendo altos. La **Hepatitis A** es una enfermedad altamente contagiosa que causa inflamación del hígado.

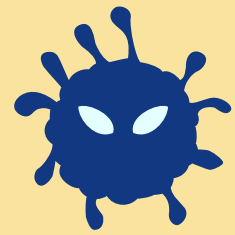


Al igual que el Norovirus, la **Hepatitis A** comúnmente se relaciona con mariscos provenientes de aguas contaminadas y con los alimentos listos para comer como carnes frías, frutas y verduras, ensaladas y hielo.



El virus de la **Hepatitis A** se encuentra principalmente en las heces de personas infectadas. Con frecuencia, el virus pasa a los alimentos cuando manipuladores de alimentos infectados tocan los alimentos o equipos con sus dedos con heces. Lavarse las manos es clave para prevenir propagar el virus de la **Hepatitis A**.

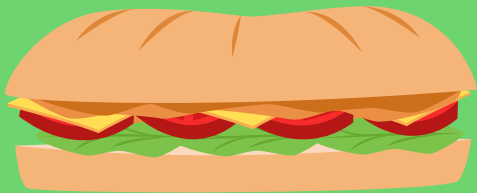
Al igual que el Norovirus, una persona se puede enfermar sólo con consumir una pequeña cantidad del virus. Una persona infectada puede no tener síntomas durante varias semanas, pero puede ser muy infecciosa.



ACTIVITY 1

WEEK 3: HEPATITIS A

DIRECTIONS: PLACE AN X NEXT TO THE FOOD THAT IS ASSOCIATED WITH HEPATITIS A.



SUB SANDWICH



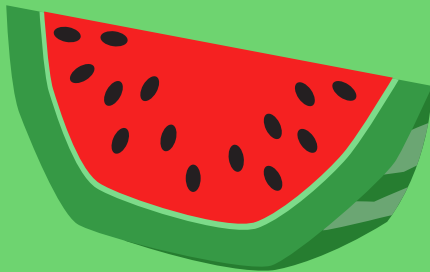
MILK



UNCOOKED PORK LOIN



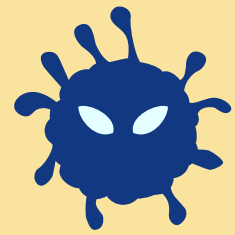
OYSTERS



WATERMELON SLICE



RAW CHICKEN

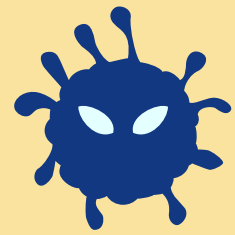


ACTIVITY 2

WEEK 3: HEPATITIS A

DIRECTIONS: MARK A **T** NEXT TO THE STATEMENTS THAT ARE **TRUE** AND AN **F** NEXT TO THE STATEMENTS THAT ARE **FALSE**.

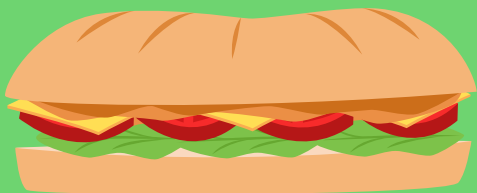
- 1. You need to eat a large amount of the Hepatitis A virus to get sick.
- 2. A person who is infected with Hepatitis A will show symptoms immediately.
- 3. Hepatitis A is found in the saliva of infected people.
- 4. Hepatitis A is a very contagious virus.
- 5. The amount of people who become infected with Hepatitis A is decreasing.
- 6. Hepatitis A is mainly found in beef and chicken.
- 7. Infected food handlers can transfer Hepatitis A to food when they touch food or equipment with feces on their fingers.
- 8. Hepatitis A causes the liver to become inflamed.



**ACTIVITY 1
ANSWER KEY**

WEEK 3: HEPATITIS A

DIRECTIONS: PLACE AN X NEXT TO THE FOOD THAT IS ASSOCIATED WITH HEPATITIS A.



SUB SANDWICH



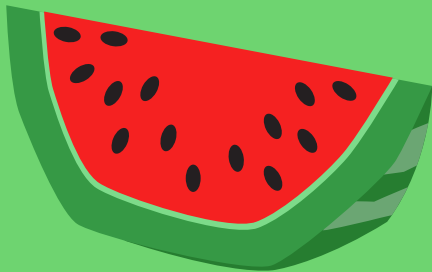
MILK



UNCOOKED PORK LOIN



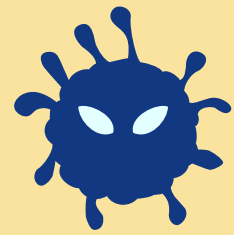
OYSTERS



WATERMELON SLICE



RAW CHICKEN

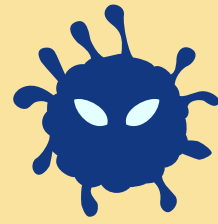


**ACTIVITY 2
ANSWER KEY**

WEEK 3: HEPATITIS A

DIRECTIONS: MARK A **T** NEXT TO THE STATEMENTS THAT ARE **TRUE** AND AN **F** NEXT TO THE STATEMENTS THAT ARE **FALSE**.

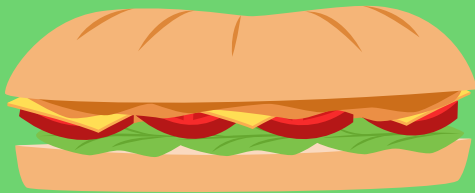
- F** 1. You need to eat a large amount of the Hepatitis A virus to get sick.
- F** 2. A person who is infected with Hepatitis A will show symptoms immediately.
- F** 3. Hepatitis A is found in the saliva of infected people.
- T** 4. Hepatitis A is a very contagious virus.
- T** 5. The amount of people who become infected with Hepatitis A is decreasing.
- F** 6. Hepatitis A is mainly found in beef and chicken.
- T** 7. Infected food handlers can transfer Hepatitis A to food when they touch food or equipment with feces on their fingers.
- T** 8. Hepatitis A causes the liver to become inflamed.



ACTIVIDAD 1

SEMANA 3: HEPATITIS A

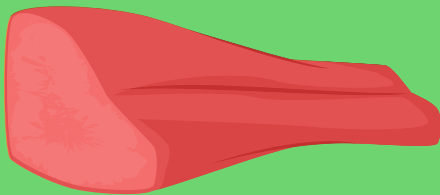
INSTRUCCIONES: COLOCA UNA X JUNTO AL ALIMENTO RELACIONADO CON LA HEPATITIS A.



SÁNDWICH CLUB



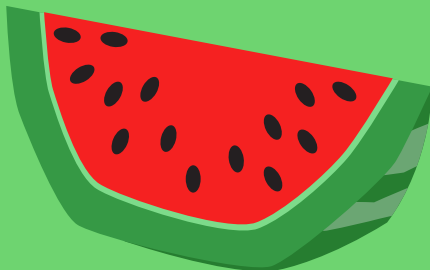
LECHE



LOMO DE CERDO CRUDO



OSTIONES

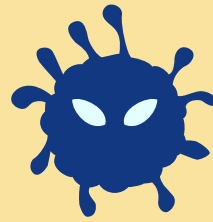


REBANADA DE SANDIA



POLLO CRUDO



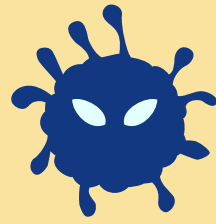


ACTIVIDAD 2

SEMANA 3: HEPATITIS A

INSTRUCCIONES: COLOCA UNA **V** JUNTO A LAS FRASES QUE SON VERDADERAS Y UNA **F** JUNTO A LAS FRASES QUE SON FALSAS.

- 1. Es necesario consumir una cantidad grande del virus de la Hepatitis A para enfermarse.
- 2. Una persona que ha sido infectada con la Hepatitis A mostrará los síntomas inmediatamente.
- 3. La Hepatitis A se encuentra en la saliva de las personas infectadas.
- 4. La Hepatitis A es un virus muy contagioso.
- 5. Ha disminuido la cantidad de personas que son infectadas con el virus de la Hepatitis A.
- 6. La Hepatitis A se encuentra principalmente en la carne de res y el pollo.
- 7. Los manipuladores de alimentos pueden transferir el virus de la Hepatitis A al tocar alimentos o equipo con sus dedos con heces.
- 8. La Hepatitis A causa inflamación en el hígado.

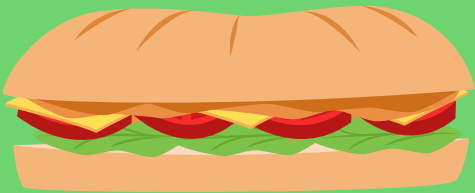


ACTIVIDAD 1

HOJA DE RESPUESTAS

SEMANA 3: HEPATITIS A

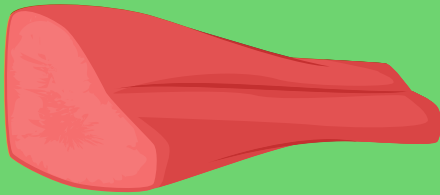
INSTRUCCIONES: COLOCA UNA **X** JUNTO AL ALIMENTO RELACIONADO CON LA HEPATITIS A.



SÁNDWICH CLUB



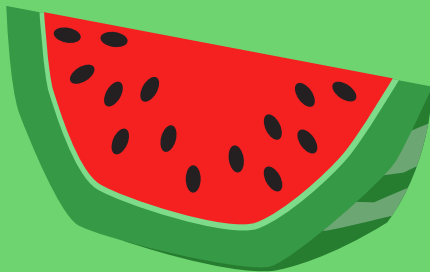
LECHE



LOMO DE CERDO CRUDO



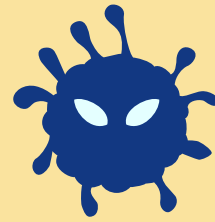
OSTIONES



REBANADA DE SANDIA



POLLO CRUDO



ACTIVIDAD 2
HOJA DE RESPUESTAS

SEMANA 3: HEPATITIS A

INSTRUCCIONES: COLOCA UNA **V** JUNTO A LAS FRASES QUE SON VERDADERAS Y UNA **F** JUNTO A LAS FRASES QUE SON FALSAS.

- F** 1. Es necesario consumir una cantidad grande del virus de la Hepatitis A para enfermarse.
- F** 2. Una persona que ha sido infectada con la Hepatitis A mostrará los síntomas inmediatamente.
- F** 3. La Hepatitis A se encuentra en la saliva de las personas infectadas.
- V** 4. La Hepatitis A es un virus muy contagioso.
- V** 5. Ha disminuido la cantidad de personas que son infectadas con el virus de la Hepatitis A.
- F** 6. La Hepatitis A se encuentra principalmente en la carne de res y el pollo.
- V** 7. Los manipuladores de alimentos pueden transferir el virus de la Hepatitis A al tocar alimentos o equipo con sus dedos con heces.
- V** 8. La Hepatitis A causa inflamación en el hígado.